



## **Manual para la configuración de las cuentas de corre electrónico**

## Índice

1	Introducción .....	2
2	Como configurar su cuenta en Microsoft Outlook .....	2
3	Datos de la cuenta de correo .....	4
4	Configuración del servidor saliente, "Outgoing Server" .....	6
4.1	Configuración de los puertos de entrada y salida .....	7
5	Acceso por Web Mail.....	8

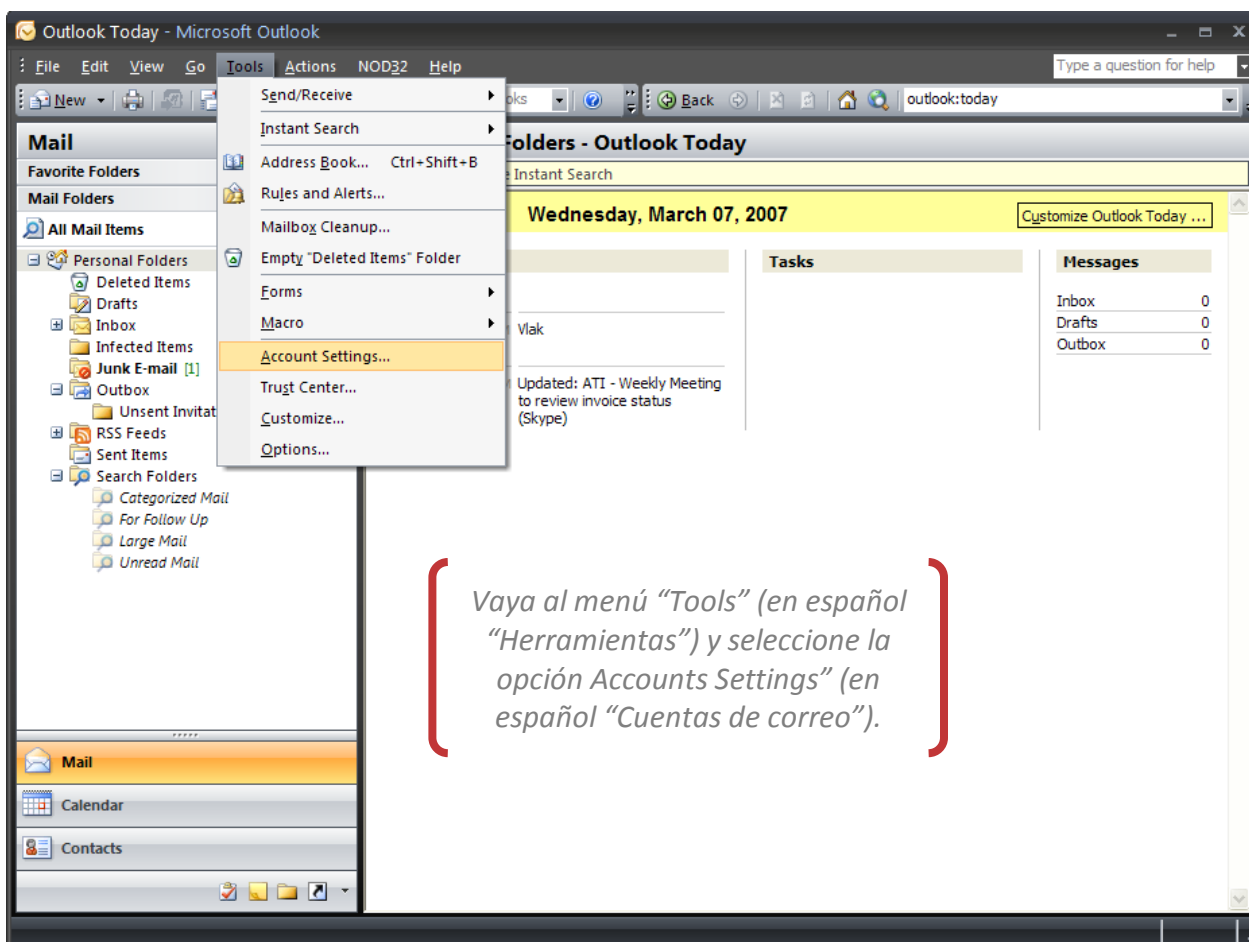
## 1 Introducción

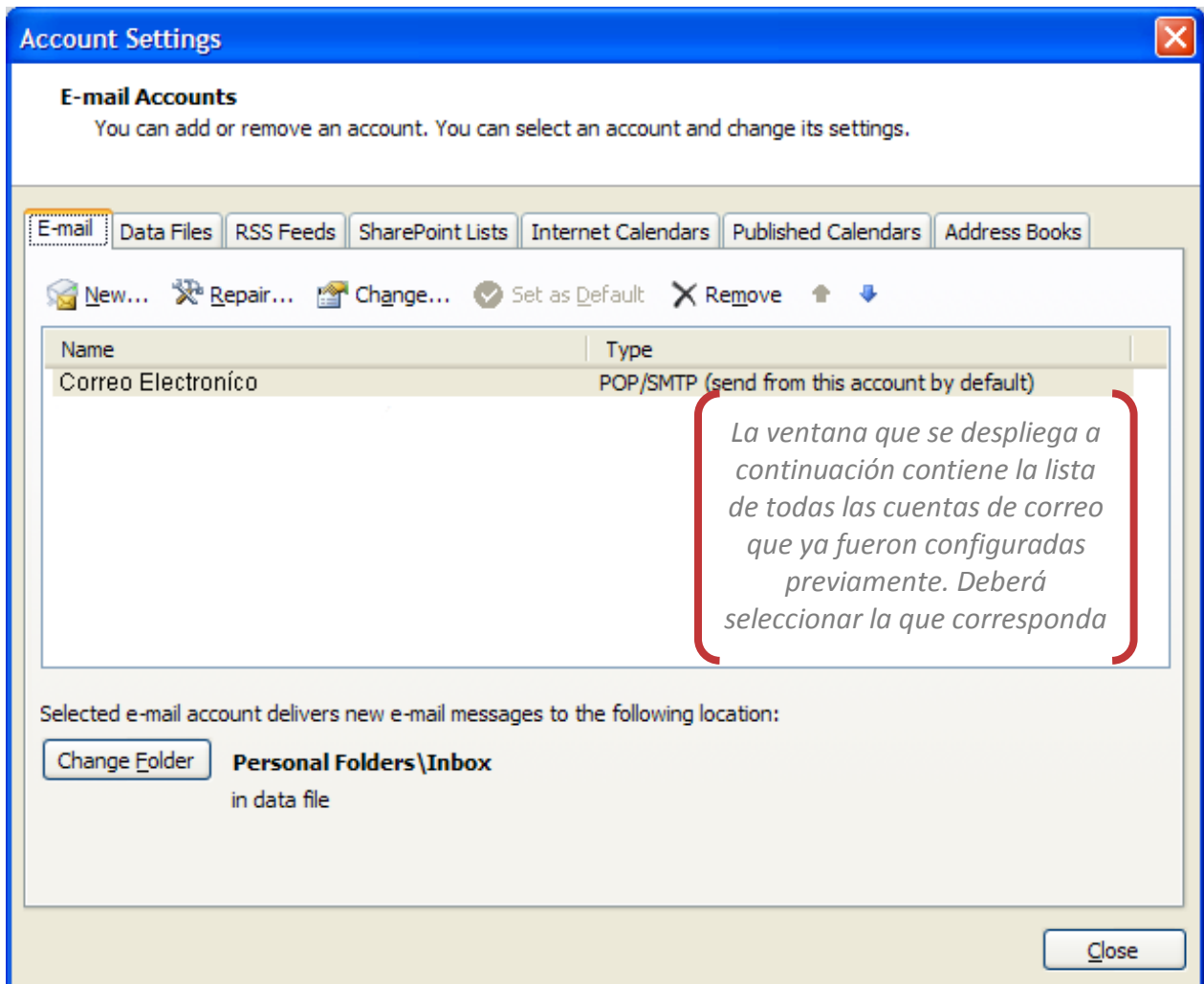
Este documento tiene como objetivo, detallar el procedimiento a seguir para confirmar si la configuración del correo electrónico personalizado provisto por Troya tecnología a sus clientes en la computadora del usuario está correcta ó de ser necesario, efectuar las correcciones que sean necesarias.

Por favor, siga atentamente el procedimiento como se detalla, y si tiene algún problema al configurar su cuenta de correo, solicite asistencia llamándonos al número de teléfono +52 (614) 423 0539 de lunes a viernes, de 9 a 18.30 hs.

## 2 Como configurar su cuenta en Microsoft Outlook

Si usted utiliza Microsoft Outlook, por favor siga las instrucciones:

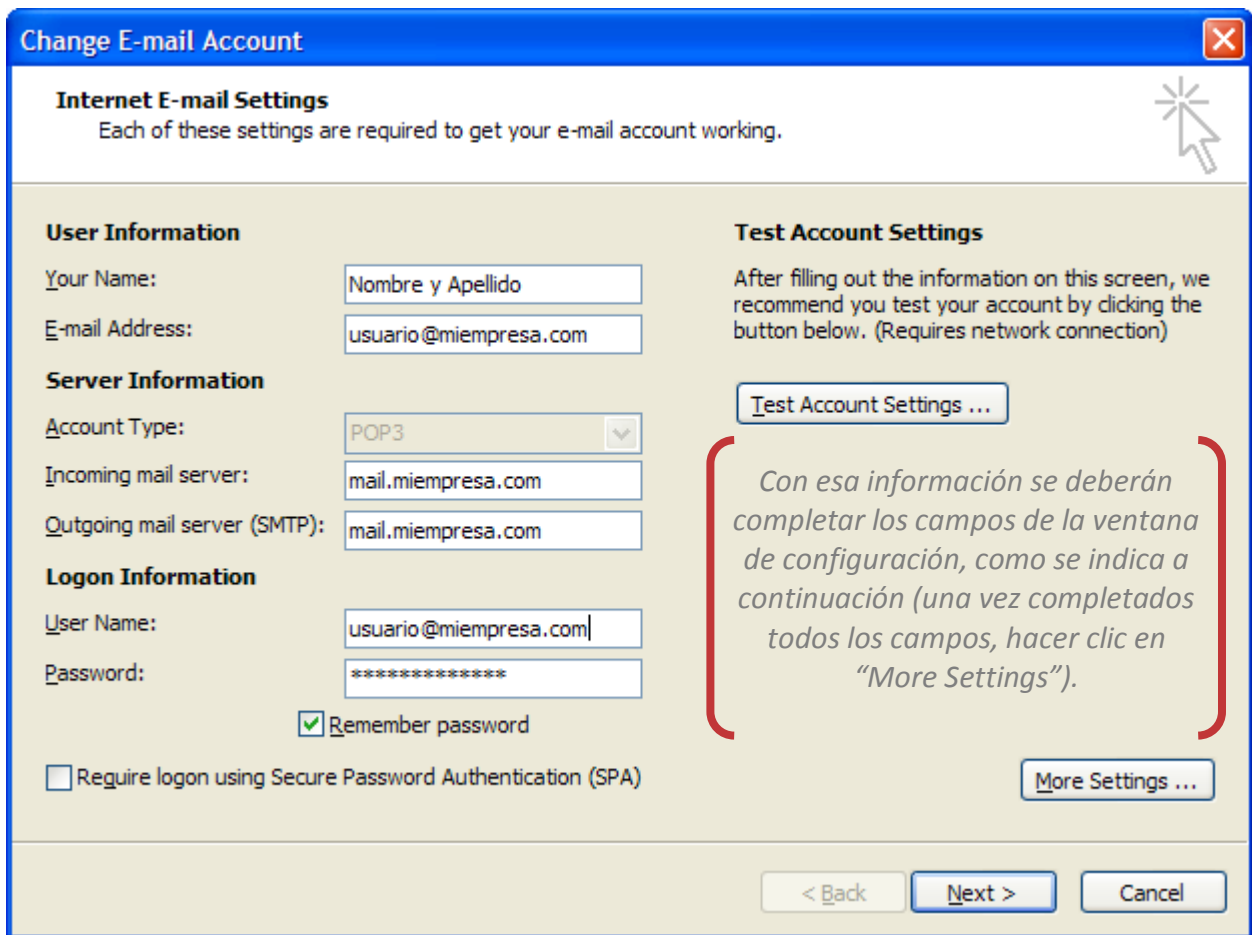




### 3 Datos de la cuenta de correo

A continuación se despliega una ventana en la cual deben ingresarse los datos necesarios para configurar la cuenta de correo electrónico que le corresponda.

Para completar correctamente los datos, deberá tener a la mano la siguiente información la cual deberá ser proporcionada por Troya Tecnología, si no la tiene por favor llame al +52 (614) 423 0539 de lunes a viernes de 9:00 a 18.30:



**Change E-mail Account**

**Internet E-mail Settings**  
Each of these settings are required to get your e-mail account working.

**User Information**

Your Name: Nombre y Apellido

E-mail Address: usuario@miempresa.com

**Server Information**

Account Type: POP3

Incoming mail server: mail.miempresa.com

Outgoing mail server (SMTP): mail.miempresa.com

**Logon Information**

User Name: usuario@miempresa.com

Password: \*\*\*\*\*

Remember password

Require logon using Secure Password Authentication (SPA)

**Test Account Settings**

After filling out the information on this screen, we recommend you test your account by clicking the button below. (Requires network connection)

Test Account Settings ...

Con esa información se deberán completar los campos de la ventana de configuración, como se indica a continuación (una vez completados todos los campos, hacer clic en "More Settings").

More Settings ...

< Back Next > Cancel

Nota: Con el comando *Test Account Settings* Microsoft Outlook realizara una comprobación de la correcta configuración de la cuenta de correo una vez finalizado todo el proceso de este manual.

Al ingresar a más configuraciones dentro de la cuenta de correo, se abrirá una ventana donde se deben ingresar los datos como se muestra en el ejemplo siguiente:

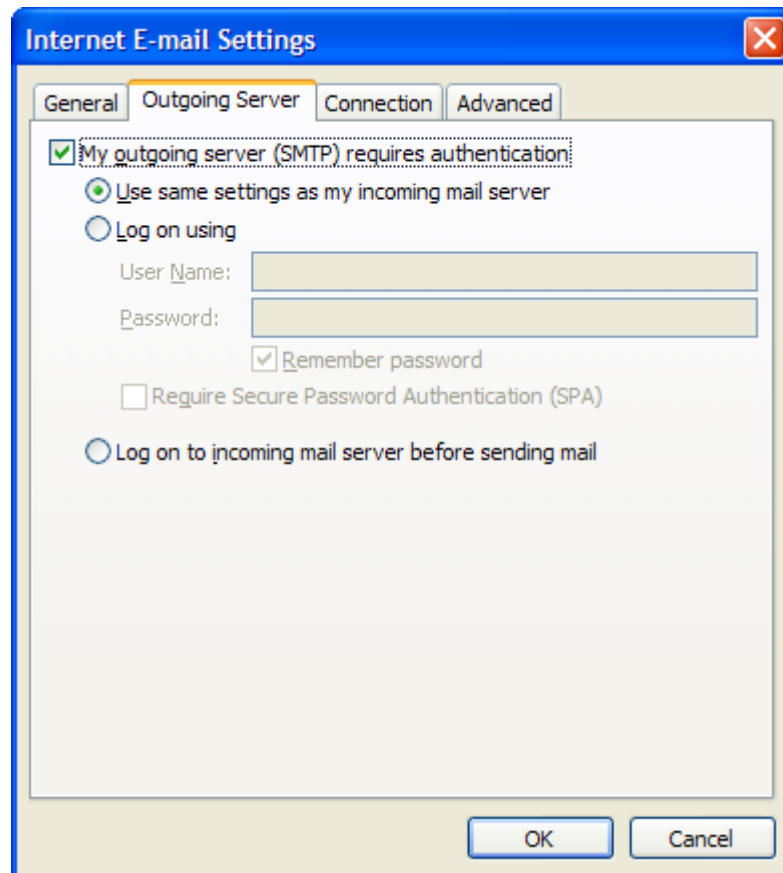
The screenshot shows a dialog box titled "Internet E-mail Settings" with a close button (X) in the top right corner. It has four tabs: "General", "Outgoing Server", "Connection", and "Advanced". The "General" tab is active. Under "Mail Account", there is a text box containing "Correo Electrónico". Below that, under "Other User Information", there are two text boxes: "Organization" with the value "Nombre de la Empresa" and "Reply E-mail" with the value "usuario@miempresa.com". At the bottom right, there are "OK" and "Cancel" buttons.

*Nota: En caso de que se tengan varias cuentas de correo configuradas en el Microsoft Outlook, se recomienda completar el campo de correo de respuesta*

#### 4 Configuración del servidor saliente, "Outgoing Server"

Una vez que se accedió a más configuraciones, en la pestaña con el nombre "Outgoing Server" Servidor de Salida, deberá palomear "My outgoing server (SMTP) requires authentication", mi servidor de salida (SMTP) requiere autenticación

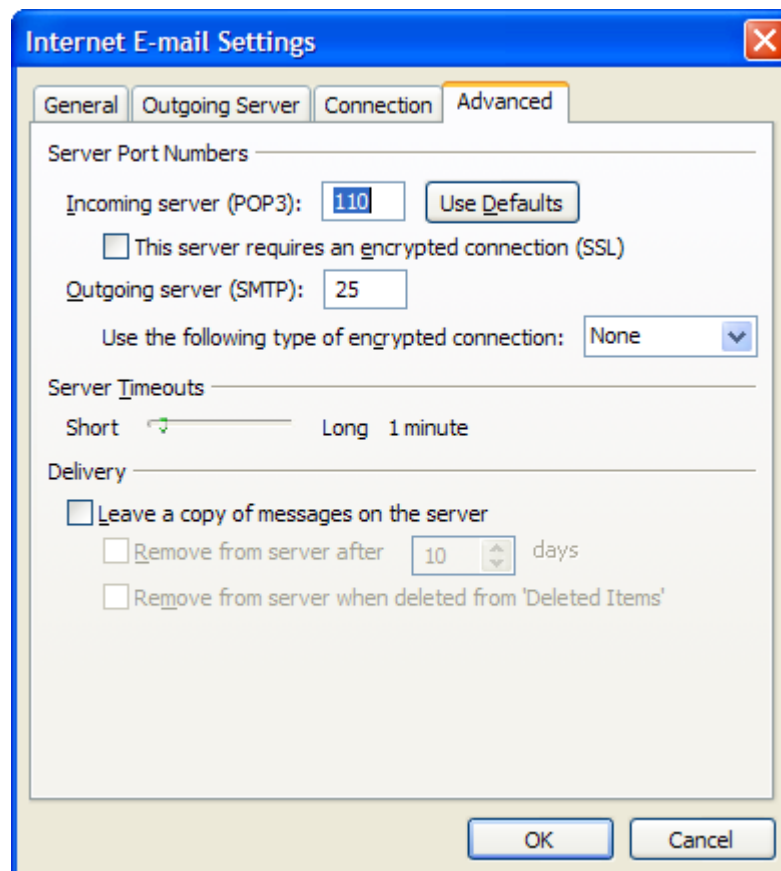
Así como seleccionar "Use same settings as my incoming mail server", Usar la misma configuración de mi correo de entrada, así como lo muestra el siguiente gráfico.



Una vez hecho esto, dar clic en "OK".

#### 4.1 Configuración de los puertos de entrada y salida

En las configuraciones avanzadas del correo electrónico, deben estar los siguientes valores mostrados en la figura, Microsoft Outlook maneja estos valores en forma predeterminada, pero es importante corroborar esta información para el correcto funcionamiento.



## 5 Acceso por Web Mail

El acceso a la consulta del correo electrónico también es se puede realizar con cualquier computadora conectada a Internet por medio de un navegador Web, (Internet Explorer y/ó Fire Fox), en el caso del Fire Fox es de distribución gratuita en la siguiente pagina <http://getfirefox.com> y el cual recomendamos para su uso.

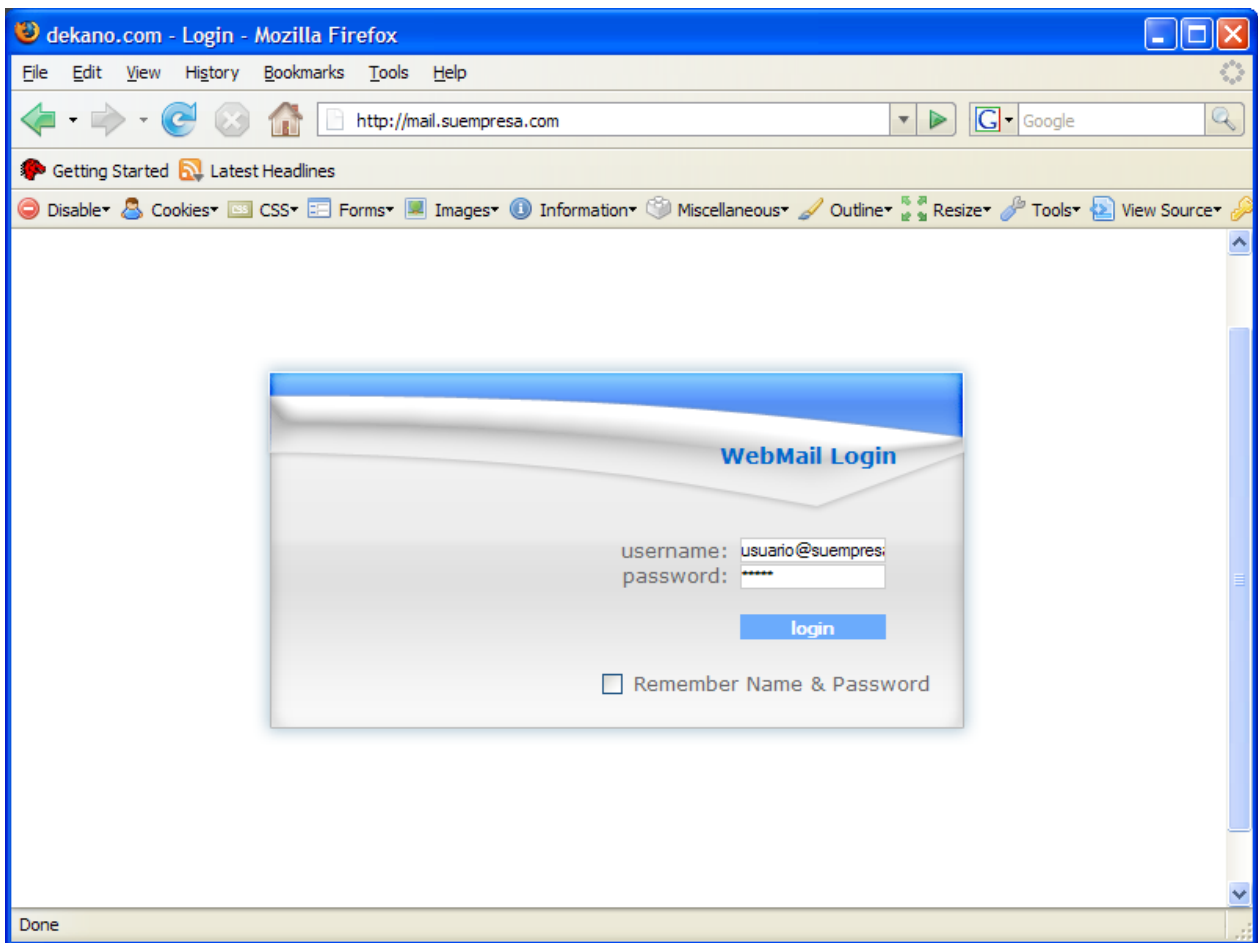
El acceso a con el navegador es con la siguiente sintaxis

<http://mail.suempresa.com>

Username: [usuario@suempresa.com](mailto:usuario@suempresa.com)

Password: Clave proporcionada por Troya Tecnología

Una vez con estos datos, hacer clic en login para acceder al Web Mail



Para modificar el lenguaje del sistema a español, ingrese al sistema y en "Options", luego "Display Preference". En la opción de "Language" seleccione "Spanish" y oprima "Submit"

Recomendamos siempre tener sus maquinas actualizadas y un programa anti virus

**México, Chihuahua, Chih.**

Av. Mirador # 4724  
Col. Residencial Campestre  
C.P. 031250  
Tel. +52 (614) 423 0539  
Fax. +52 (614) 423 0539

**México, Distrito Federal**

Juan Escutia # 98 Int 401  
Col: Condesa  
C.P. 06140  
Tel: +52 (55) 5212 1794  
Fax: +52 (55) 5212 1794

**Argentina , Buenos Aires**

Tacuarí 237 Of. 87  
Capital Federal  
Tel: +54 (11) 5353 7701  
Fax: +54 (11) 5353 7701

**Brasil, Sao Paulo**

Rua Jose Dos Santos Ramos 36  
Marilia  
17514855  
Tel: +55 (11) 3717-2744

**[info@troyatecnologia.com](mailto:info@troyatecnologia.com)**